



Estado de Goiás

Câmara Municipal de Pirenópolis

CÂMARA MUNICIPAL DE PIRENÓPOLIS - GO

PROTOCOLO

Nº.: 246 / 2022

EM: 25 / 08 / 22

HORA: 18:08

INDICAÇÃO Nº 123/2022.

A Vereadora que abaixo subscreve, no uso de suas atribuições legais prevista na Lei Orgânica do Município e no Regimento Interno desta Augusta Casa Legislativa, **APRESENTA** a presente **INDICAÇÃO** a ser encaminhada ao Exmo. Prefeito de Pirenópolis, Senhor Nivaldo Antônio de Melo, solicitando ao mesmo que tomem providências, junto ao setor competente, quanto fiscalização acerca da suposta ocupação irregular de área pública no povoado de Caxambu, neste município.

JUSTIFICATIVA:

Foram encaminhadas a mim ocorrências (documentos anexos) que constatarem a suposta ocupação do terreno público, a área em questão seria o campo de futebol que está no momento desativado, de modo geral, independentemente da adoção de medidas pertinentes a serem tomadas, é evidente que o Executivo Municipal é responsável pelo controle do ordenamento urbano e, em hipótese alguma, deve admitir construções irregulares.

Diante do exposto, solicito a realização da fiscalização no local indicado no povoado supramencionado.

Pirenópolis, 25 de agosto de 2022.

YNAÊ SIQUEIRA CURADO
Vereadora

DENUNCIA: SUPOSTA OCUPAÇÃO IRREGULAR DE ÁREA PÚBLICA

LOCAL: POVOADO DE CAXAMBU: MUNICÍPIO DE PIRENÓPOLIS-GO

Foram encaminhadas até mim imagens em vídeos e fotos, sobre uma suposta ocupação irregular de uma área pública no município de Pirenópolis-GO, mais especificamente no povoado de Caxambu. (Rodovia GO-431, com acesso pela GO-562).

A área em questão, seria o local do campo de futebol do povoado, em que estaria sendo dividida em lotes e estes sendo cercados.

Solicita-se uma melhor averiguação e fiscalização *in loco* à fim de confirmar a suposta ocupação e proceder as ações cabíveis.

As coordenadas geográficas da área em questão, conforme o *software* "Google Earth", são aproximadamente as seguintes: 16°00'52.8"S 49°02'31.3"W.

Segue algumas imagens:



Imagem 1: Acesso ao Povoado de Caxambu
Fonte: Print Google Earth



Imagem 2: Área Pública Supostamente ocupada – Campo de Futebol
Fonte: Print *Google Earth*



Imagem 3: Foto da Área Pública Supostamente ocupada – Campo de Futebol (Cercamentos)
Fonte: Anônimo



Imagem 4: Foto da Área Pública Supostamente ocupada – Campo de Futebol (Cercamentos)
Fonte: Anônimo



Imagem 5: Foto da Área Pública Supostamente ocupada – Campo de Futebol (Cercamentos)
Fonte: Anônimo

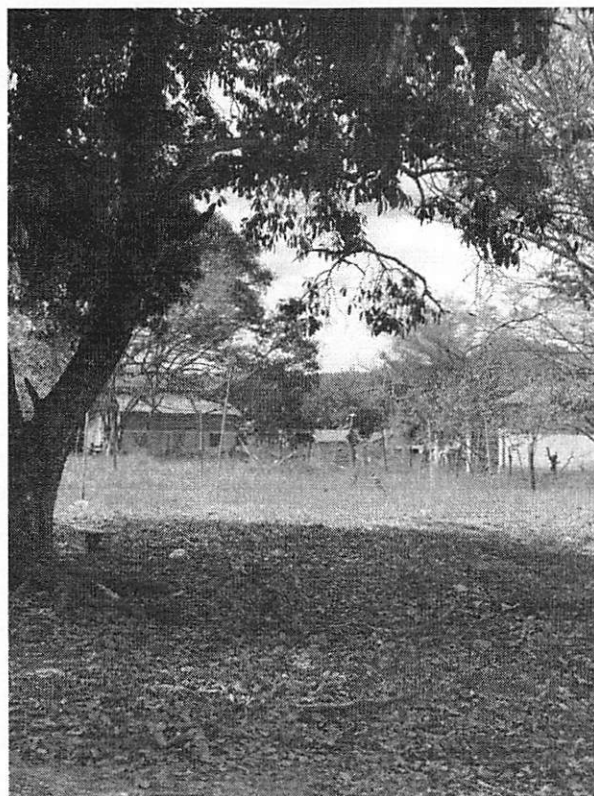


Imagem 6: Foto da Área Pública Supostamente ocupada – Campo de Futebol (Cercamentos)
Fonte: Anônimo

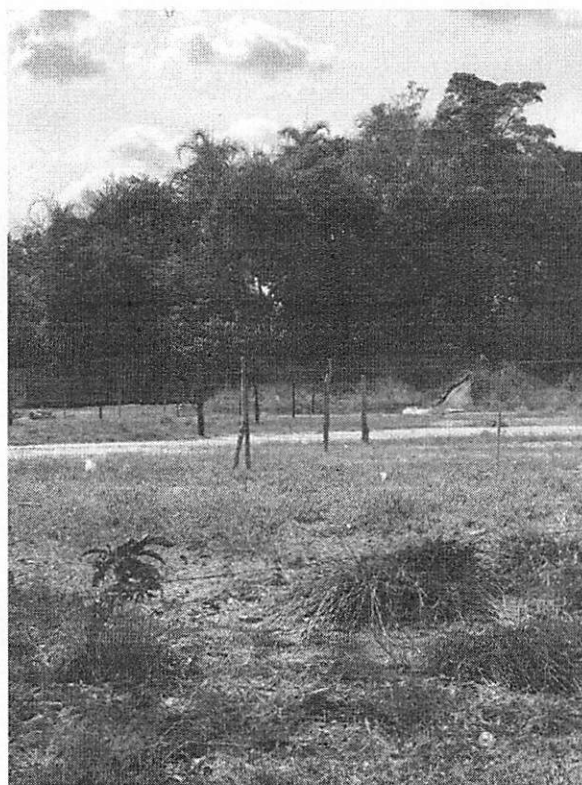


Imagem 7: Foto da Área Pública Supostamente ocupada – Campo de Futebol (Cercamentos)
Fonte: Anônimo



Imagem 8: Print do Vídeo feito na Área Pública Supostamente ocupada – Campo de Futebol
Fonte: Anônimo

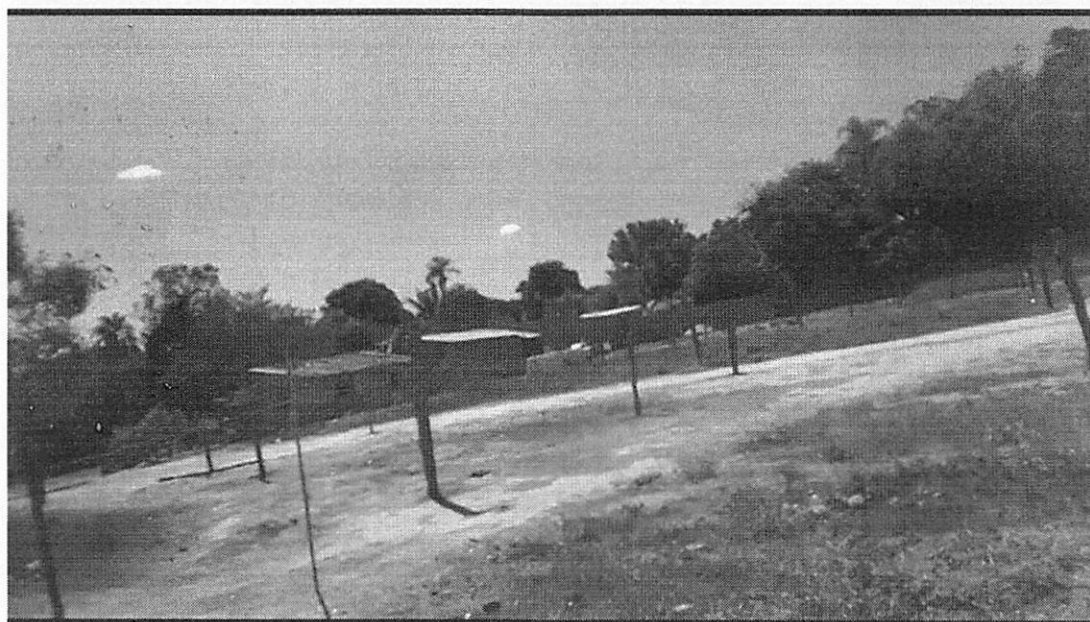


Imagem 9: Print do vídeo feito na Área Pública Supostamente ocupada – Campo de Futebol
Fonte: Anônimo